

► Destacados

En octubre de 2010, la OIT creó el sitio web sobre el Helpdesk para empresas a fin de crear una ventanilla única para quienes buscan información, herramientas prácticas y oportunidades de formación relacionadas con el respeto de los principios de las normas internacionales del trabajo en las operaciones de las empresas. El sitio web también publica respuestas a preguntas recibidas en el Helpdesk de la OIT para Empresas que pueden ser de interés para otros usuarios.

El sitio web del Helpdesk de la OIT para las empresas tiene más de 3,5 millones de páginas vistas.



50'000

visitantes acceden cada mes al sitio web del Helpdesk de la OIT para empresas



1'500+

Consultas enviadas al Helpdesk de la OIT para empresas que recibieron una respuesta confidencial de una persona experta



22+

Sectores especificados en las consultas al equipo de personas expertas del Helpdesk de la OIT para empresas



► Más información en el informe anual sobre el Helpdesk de la OIT para empresas

► La Unidad de empresas multinacionales

La Unidad de Empresas Multinacionales y Actividades de Fomento con las Empresas (MULTI) del Departamento de Empresas Sostenibles es responsable de la promoción de la Declaración EMN. La Unidad apoya a los Estados Miembros de la OIT en el uso de la Declaración EMN como marco de acción tripartito acordado para identificar, dialogar y abordar los déficits y las oportunidades de trabajo decente en las operaciones empresariales, en consonancia con las funciones y responsabilidades distintas y complementarias del gobierno, los interlocutores sociales y las empresas. MULTI lidera el trabajo de la OIT sobre la conducta empresarial responsable y la agenda sobre empresas y derechos humanos, basándose en la alineación de los tres principales instrumentos internacionales en estas áreas: los Principios Rectores de las Naciones Unidas sobre las Empresas y los Derechos Humanos, la Declaración EMN de la OIT y las Líneas Directrices de la OCDE para Empresas Multinacionales sobre la Conducta Empresarial Responsable.

A través del Helpdesk de la OIT para empresas, la Unidad trabaja directamente con las empresas que buscan integrar los principios contenidos en las normas internacionales del trabajo y en la Declaración EMN de la OIT en sus políticas y operaciones empresariales.

Unidad de Empresas Multinacionales y Actividades de Fomento con las Empresas (MULTI)

Organización Internacional del Trabajo
Route des Morillons 4
1211 Ginebra 22
Suiza

Copyright © Organización Internacional del Trabajo 2023.



Organización
Internacional
del Trabajo

Helpdesk de la OIT para empresas sobre las normas internacionales del trabajo

¿Buscas información sobre cómo alinear mejor las prácticas laborales a los principios de las normas internacionales del trabajo?

¿Buscas asesoramiento sobre cómo potenciar el respeto de los derechos humanos de las personas trabajadoras en el marco de una estrategia empresarial responsable, mediante prácticas de contratación sostenibles o procesos de debida diligencia?

Explora nuestro Helpdesk para empresas, para encontrar información sobre el enfoque de la OIT en materia de prácticas laborales responsables y estar en contacto con personas expertas de la OIT.



► Encuentra más información sobre el Helpdesk de la OIT para empresas y respuestas a tus preguntas.



► Maximizando la contribución positiva de las empresas

Una sólida comprensión de los principios contenidos en las normas internacionales del trabajo es una parte esencial del modo en que una empresa mantiene su responsabilidad de respetar los derechos humanos en sus operaciones.

El Helpdesk de la OIT para las empresas está diseñado para que los directivos y los trabajadores de las empresas puedan adaptar mejor las operaciones empresariales a las normas internacionales del trabajo, así como a la Declaración EMN de la OIT. El Helpdesk de la OIT para empresas ofrece información sobre una amplia gama de cuestiones laborales, todas ellas derivadas de la Declaración EMN de la OIT:

- Debida diligencia
- Entorno de trabajo seguro y saludable
- Fomento del empleo
- Libertad sindical y derecho de sindicación
- Negociación colectiva
- No discriminación e igualdad
- Políticas generales
- Salarios y prestaciones
- Seguridad en el empleo
- Tiempo de trabajo
- Trabajo forzoso
- Trabajo infantil

El Helpdesk de la OIT para empresas no proporciona información sobre las obligaciones jurídicas nacionales que tienen las empresas, ni proporciona asesoramiento jurídico, ni respalda las iniciativas de las empresas.



► ¡Ponte en contacto con el equipo de personas expertas de la OIT!

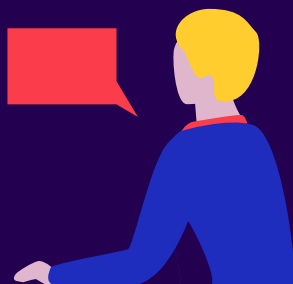
El equipo de personas expertas del Helpdesk para empresas responde a preguntas específicas sobre cómo las empresas pueden ajustar sus operaciones a los principios de las normas internacionales del trabajo.

- La mayoría de las preguntas son enviadas por **empresas, personas trabajadoras y sus representantes, iniciativas de múltiples partes interesadas**, organizaciones intergubernamentales, organismos gubernamentales, y organizaciones de empleadores e inversores.
- El servicio de expertos es **gratuito y confidencial**. Las respuestas se envían normalmente en un **plazo de 10 días laborales**, a menos que la cuestión sea especialmente compleja y requiera más tiempo.
- Las preguntas que se consideran útiles para un público más amplio, son reformuladas en forma de preguntas y respuestas en el sitio web del Helpdesk de la OIT, con plena protección de la identidad del usuario.

► Dialogando

Cuando una empresa y un sindicato acuerdan voluntariamente aprovechar las instalaciones de la OIT para reunirse y dialogar, sin prejuicios, la OIT ofrece un espacio neutral para debatir cuestiones de interés mutuo. Durante todo el proceso de diálogo se mantiene una estricta confidencialidad.

- Para más información sobre este proceso, consulta la [página web sobre el diálogo entre las empresas y los sindicatos](#) y/o ponte en contacto con el Helpdesk de la OIT para empresas a través de assistance@ilo.org.



► Declaración EMN de la OIT

La Declaración tripartita de principios sobre las empresas multinacionales y la política social (Declaración EMN) es el único instrumento de la OIT que proporciona orientaciones para fomentar la contribución positiva de las empresas y resolver las dificultades en sus operaciones comerciales y cadenas de suministro. Estas orientaciones se basan fundamentalmente en los principios contenidos en las normas internacionales del trabajo.

La Declaración EMN:

- Refleja el consenso de gobiernos, empleadores y trabajadores sobre las **cinco áreas clave (políticas generales, empleo, formación, condiciones de trabajo y de vida y relaciones laborales)** en las que las contribuciones empresariales pueden tener el mayor impacto social positivo.
- Reconoce los distintos papeles de los gobiernos y las empresas, así como las formas en que pueden contribuir las organizaciones de empleadores y trabajadores.
- Promueve el diálogo entre las empresas multinacionales, los gobiernos y las organizaciones de empleadores y de trabajadores sobre cuestiones de interés mutuo.
- Se centra en la coherencia de las políticas y proporciona orientaciones detalladas a las empresas sobre política social y prácticas laborales responsables.
- Explica cómo los gobiernos pueden crear un entorno propicio para maximizar la contribución positiva de las empresas.



- Encuentra más información sobre la Declaración EMN de la OIT para obtener orientación sobre la conducta empresarial responsable, las prácticas en el lugar de trabajo y los vínculos con las empresas nacionales.